

新規意匠性光輝顔料

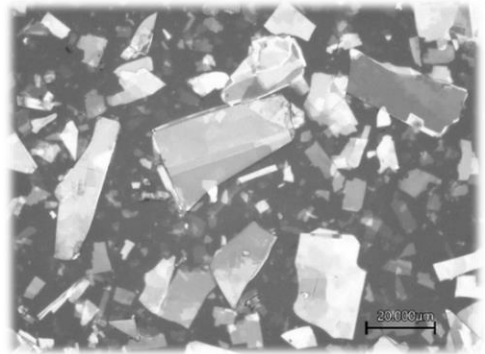
SILKIA LPT-106

- ✓ SILKIA LPT-106は、既存のエフェクト顔料では成し得なかった高い白色度とシルクのように滑らかな光輝感を呈します。
- ✓ 既存パール顔料は、粒状感とフリップフロップ性がトレードオフの関係にありますが、SILKIA LPT-106は粒状感が低く、かつフリップフロップ性の高い意匠を発現します。
- ✓ 着色時に従来のメタリックで見られるようなシェードでの彩度低下(濁り)がなく鮮やかな色彩を維持します。

SILKIA LPT-106の物性・特徴

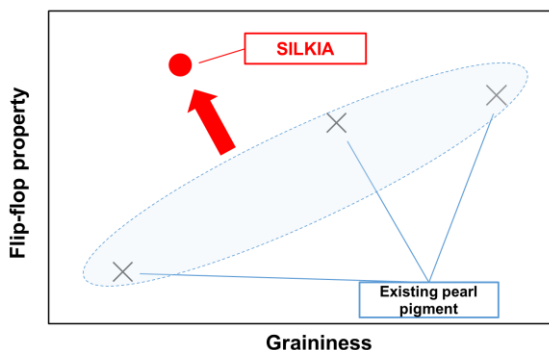
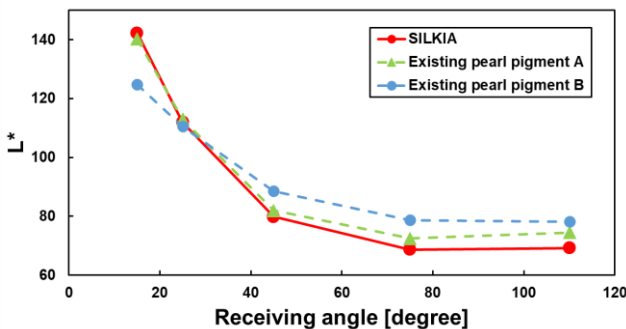
粒子径 (μm)	10~35
粒子の厚み (μm)	0.1
チタン酸 (%)	≧80

※測定値の一例



SILKIA LPT-106 光学顕微鏡写真

SILKIA LPT-106の意匠感 (BYK Mac-iで測定)



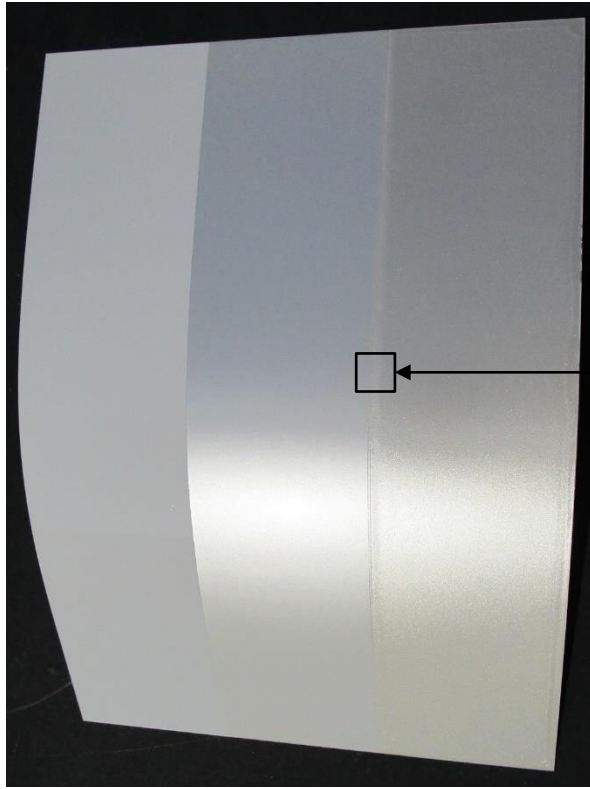
鮮やかでシルクのような外観を実現
着色部もシェードで濁らず表現可能です

- ✓ 塗膜を作製し、変角測色計(BYK-mac i)を用いて粒子感とフリップフロップ性 (= $L^*(15^\circ) - L^*(110^\circ)$) を測定
- ✓ 溶剤系塗料で同等の意匠を示す「溶剤対応タイプ」もご用意しております。

「SILKIA」は石原産業株式会社の登録商標です。

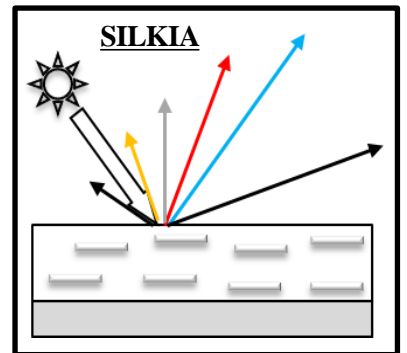
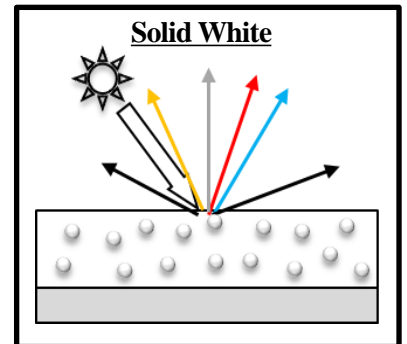
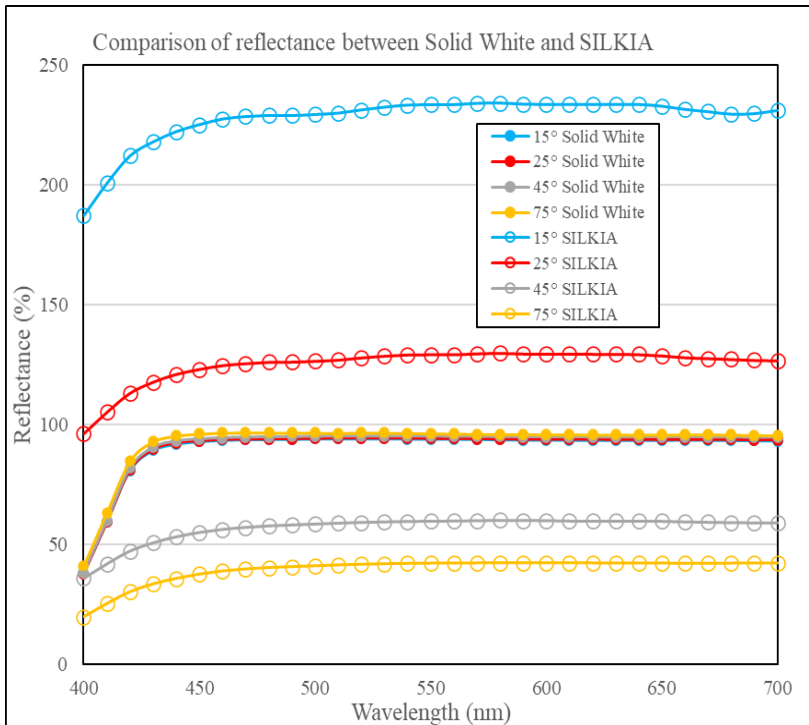
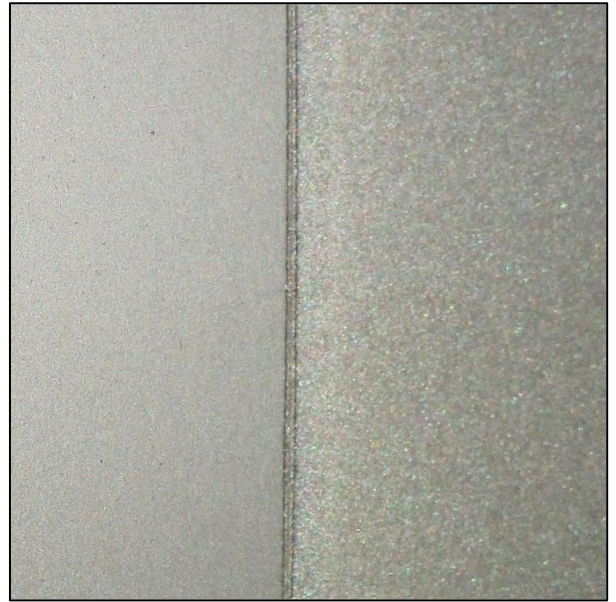
SILKIAの塗膜外観(球状酸化チタン、市販パール顔料と比較)

球状酸化チタン **SILKIA** 市販パール顔料



SILKIA

市販パール顔料



✓ SILKIAは正反射近辺の領域において、非常に高い反射率を示します